

LA THERMOCHIP : La puce d'identification innovante



THERMOCHIP

=

Transpondeur



Système émetteur/récepteur

En savoir +



10 transpondeurs conformes aux normes ISO, conditionnés en seringues stériles à usage unique



Aiguilles de 12 Gauges



Affiche simultanément le numéro de la puce et la température*

*Température collectée au site d'implantation du transpondeur



Thermochip®



N° IDENTIFICATION

En savoir +

+



TEMPÉRATURE

LA THERMOCHIP : C'EST QUOI ?

FIABILITÉ

Implant certifié ICAR et ayant l'agrément DGAL
(2.12*13 mm)

PROTECTION

Anneau de sécurité
Évite le déclenchement prématuré
de la seringue

SÉCURITÉ

Click anti-retour
Empêche la puce
de re-renter dans l'aiguille

ACCEPTABILITÉ

Aiguille aiguisée et lubrifiée
par nos équipes de production (12G)
Pour une excellente pénétration

ERGONOMIE

Un double anneau
pour une bonne prise en main
pendant l'injection



ThermoChip®

LA THERMOCHIP, POURQUOI ?

Collecte multiple de température

- Profil individuel
- Détection signe de mal-être

Pour
**TOUS LES
ÉQUIDÉS**
lors de
l'identification

LES PLUS
de la ThermoChip



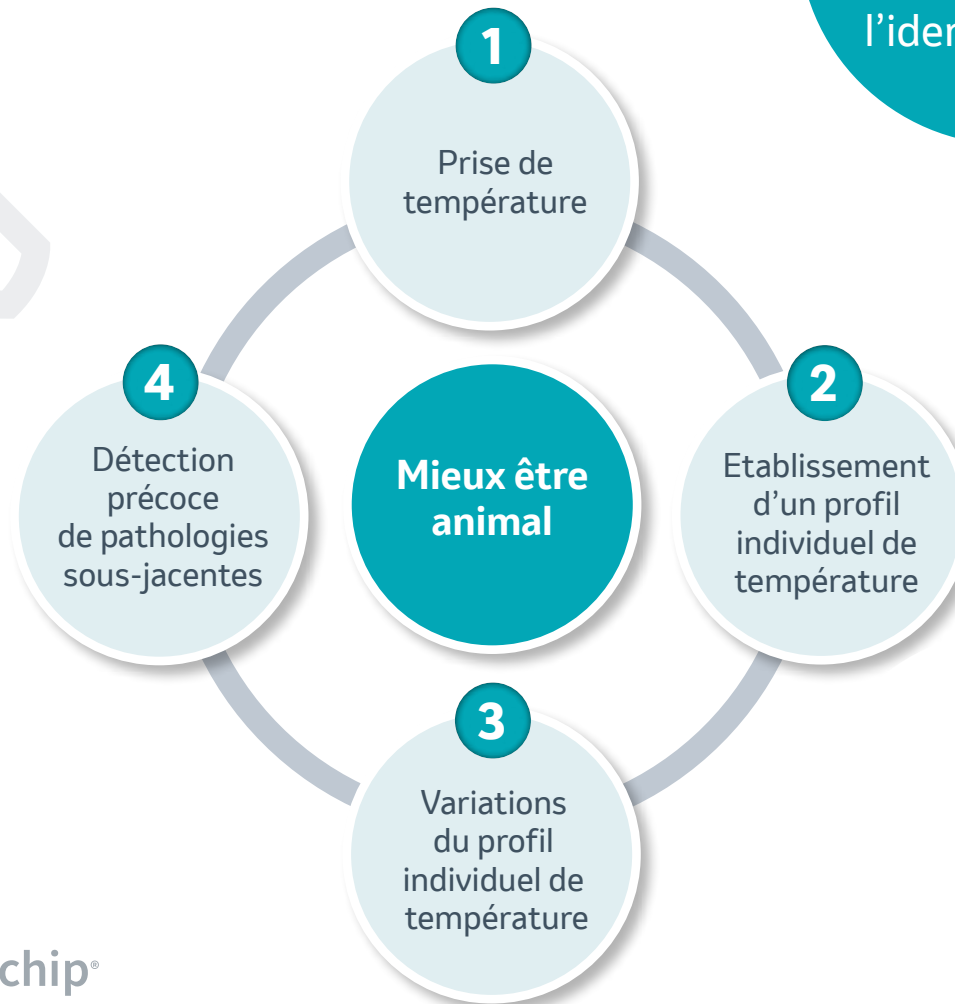
Prise
de température

FACILE

SÛRE

SANS STRESS

NON INVASIVE



ThermoChip®

COMMENT POSER LA THERMOCHIP ?

Implantation similaire à une puce classique

Avant l'administration

1



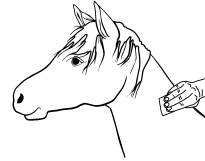
Passez le lecteur sur l'animal pour vous assurer qu'aucune puce d'identification n'a été posée précédemment.

2



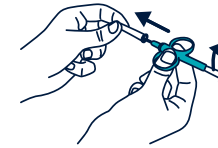
Scannez la micropuce et vérifiez que le numéro à 15 chiffres qui s'affiche correspond bien à celui du code barre de l'emballage de cette puce.

3



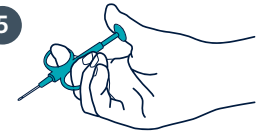
Tondez et désinfectez le site d'injection, à mi-hauteur de l'encolure, du côté gauche, et à 3-4 cm de la crinière.

4



Sortez l'injecteur de la pochette stérile, ôtez le bouchon de la seringue puis la bague de sécurité.

5



Assurez-vous que le biseau de l'aiguille est face à vous.

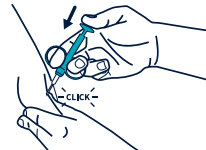
Comment l'administrer

6



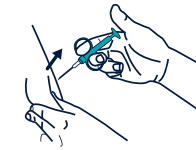
Introduisez l'aiguille perpendiculairement à la peau, dans toute sa profondeur, dans la région du ligament nuchal.

7



Une fois l'aiguille complètement sous la peau, appuyez sur le poussoir de l'injecteur jusqu'à l'activation du "clic anti-retour".

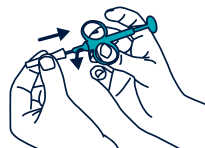
8



Continuez à pincer la peau autour de l'aiguille pendant que vous la retirez.

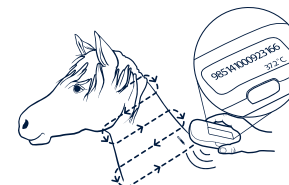
Après administration

9



Jetez l'aiguille dans un conteneur pour objets tranchants ; traitez-le comme un déchet médical.

10



Passez le lecteur sur l'animal pour confirmer que la micropuce est bien en place.

Thermochip®

QUEL LECTEUR UTILISER ?

LECTEURS AYANT LA FONCTION DE LECTURE DE TEMPÉRATURE

GPR + Global Pocket Reader™ Plus Lecteur de puce Universel pour chevaux



- Affiche et stocke les températures des micropuces lors de la lecture de THERMOCHIP
- Lit et stocke jusqu'à 3 000 numéros de micropuces
- Bluetooth® et un câble USB pour un téléchargement facile de la mémoire
- Longue durée de vie de la batterie
- Résistance aux chutes

Thermochip®